

親子登園 10:30~12:00

2歳児 ちゅうりっぷぐみ

対象:2歳児(R3.4.2~R4.4.1 生まれ)のお子様と保護者
ちゅうりっぷ組では、運動あそびや絵本の読み聞かせ、季節のあそびを楽しみます!
同じ年のお友達と、お子様も保護者の方も一緒にあそびましょう♪

*年間登録制ですので、事前に幼稚園までご連絡ください。担当 中西(313-0624)

*登録料(年間) 200円を初回の時にいただきます。

*持ち物:保護者の方の上履き(お子様は自由です)・水筒・汗拭きタオル等必要と思われる物
遊びによって、事前に用意していただくものはお知らせします!

24日(水) ふれあいあそび&

ようちえんたんけん

30日(火) こいのぼりづくり

7日(火) いちごがいあそび

15日(水) 新聞あそび

22日(水) 風船あそび

28日(火) えのぐあそび

4日(火) リトミック

12日(水) かたつむりづくり

18日(火) 魚つりあそび

26日(水) 感触あそび

3日(水)七夕飾りづくり

9日(火) 水あそび

17日(水) 水あそび

*幼稚園行事等で、変更・中止になることがありますので、ご了承ください。

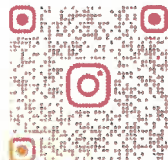
*変更等はホームページ・インスタグラムでお知らせいたしますので、当日確認してから来園してください。

西京極幼稚園 TEL 075-313-0624

ホームページ



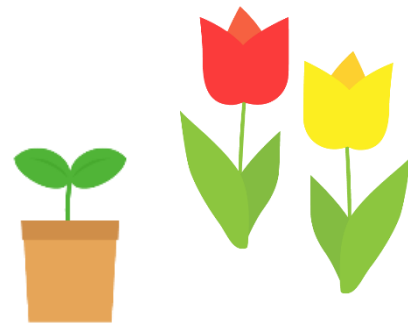
インスタグラム



NISHIKYOGOKU0824

2歳児 ちゅうりっぷぐみ 年間予定

4月 24日(水)	9月 4日(水)	1月 15日(水)
30日(火)	10日(火)	21日(火)
5月 7日(火)	18日(水)	29日(水)
15日(水)	24日(火)	2月 4日(火)
22日(水)	10月 2日(水)	12日(水)
28日(火)	16日(水)	26日(水)
6月 12日(水)	19日(土)	3月 5日(水)
18日(火)	30日(水)	
26日(水)	11月 6日(水)	
7月 3日(水)	12日(火)	
9日(火)	20日(水)	
17日(水)	26日(火)	
	12月 4日(水)	
	10日(火)	
	18日(水)	



1歳児 ふたばぐみ 年間予定

5月 1日(水)	9月 3日(火)	1月 14日(火)
14日(火)	11日(水)	22日(水)
21日(火)	17日(火)	28日(火)
29日(水)	25日(水)	2月 5日(水)
6月 5日(水)	10月 1日(火)	13日(木)
11日(火)	15日(火)	3月 4日(火)
19日(水)	23日(水)	
25日(火)	29日(火)	
7月 2日(火)	11月 5日(火)	
10日(水)	13日(水)	
16日(火)	19日(火)	
	12月 3日(火)	
	11日(水)	
	17日(火)	

※園行事等に変更・中止になることがあります。当日インスタグラム等で確認してからご来園ください。

にしきょうこくようちえん
TEL 075-313-0624